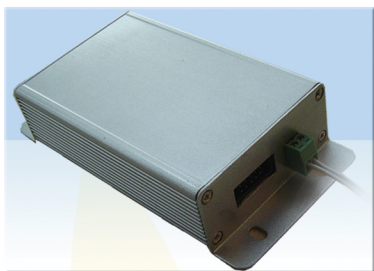


## SPC数据转换器特点

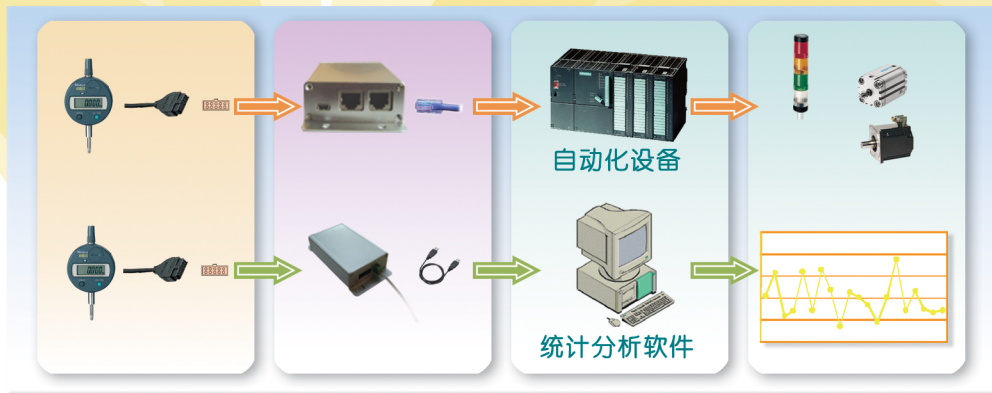
- 标准功能采用USB连接，无需外接电源；
- 串口数据采集，方便上位计算机软件开发；
- 可通过MODBUS现场总线方式进行数据采集；
- 可直接与生产设备的控制器(PLC等)连接。



## SPC数据转换器应用

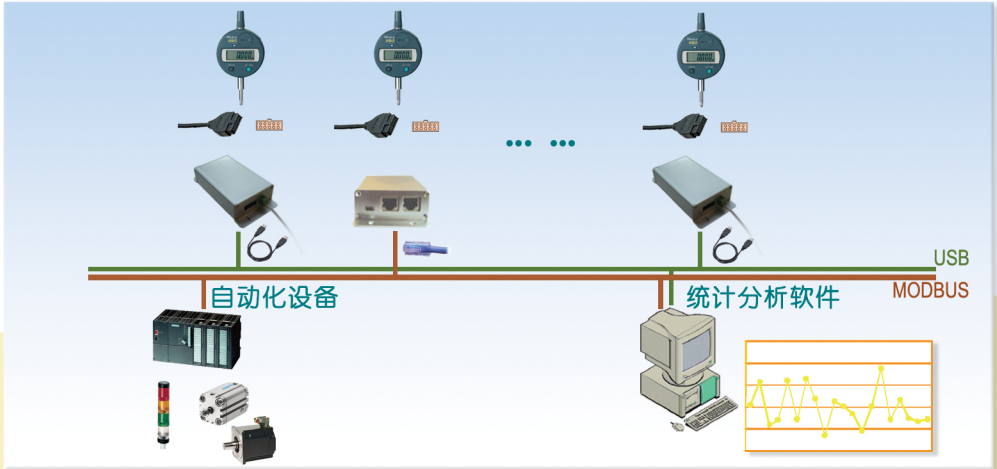
自动化检测与装配生产线上，需要对零件的一个或多个尺寸进行自动测量或检测，然后判定该零件是否合格以决定下一个工序的动作；或是将数据传输到SPC等质量控制系统以对制造过程进行管控。

使用SPC数据转换器可以将采集的数据直接输出到计算机或PLC等控制器，实现上述统计或控制功能。



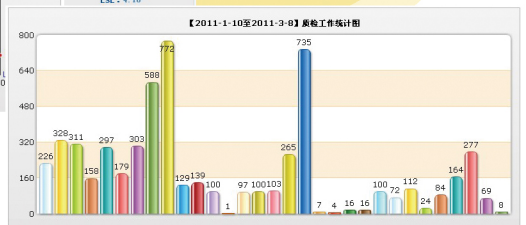
## 应用案例——SPC 数据采集与分析系统

- 启动按钮或脚踏开关进行数据采集；
- 通过MODBUS网络读取进行数据采集。



### 系统特点:

- 系统中共连接15个测量仪表；
- 具备不同产品的数据管理；
- 能实现单机运行和网络群控；
- 支持人工和自动数据采集；
- 具备数据导出和在线打印。



地址: 上海浦东新区川沙路688号  
电话: 13501695358  
Email: youquan.li@zealfor.com